


# Plan Régional Actions

Amphibiens et Reptiles en Péril



 Axe 2 - Obj. 2.2

## Préambule

Afin d'approfondir les connaissances sur la conservation des habitats et de définir des axes de travail (secteurs, problématiques), un travail de cartographie des habitats et corridors a été établi permettant de caractériser les populations de Vipère péliade et de définir les secteurs à enjeux (noyaux de population, populations isolées).

Ce travail de connaissance a pour vocation à orienter les actions de gestion et à hiérarchiser les secteurs d'intervention prioritaires. Ces cartographies sont réalisées en travaillant à l'échelle d'une matrice paysagère fonctionnelle pour l'espèce permettant d'apporter une approche territoriale.



Avec le soutien  
financier de



## Obj - 2.2. Approfondir les connaissances sur la conservation des habitats

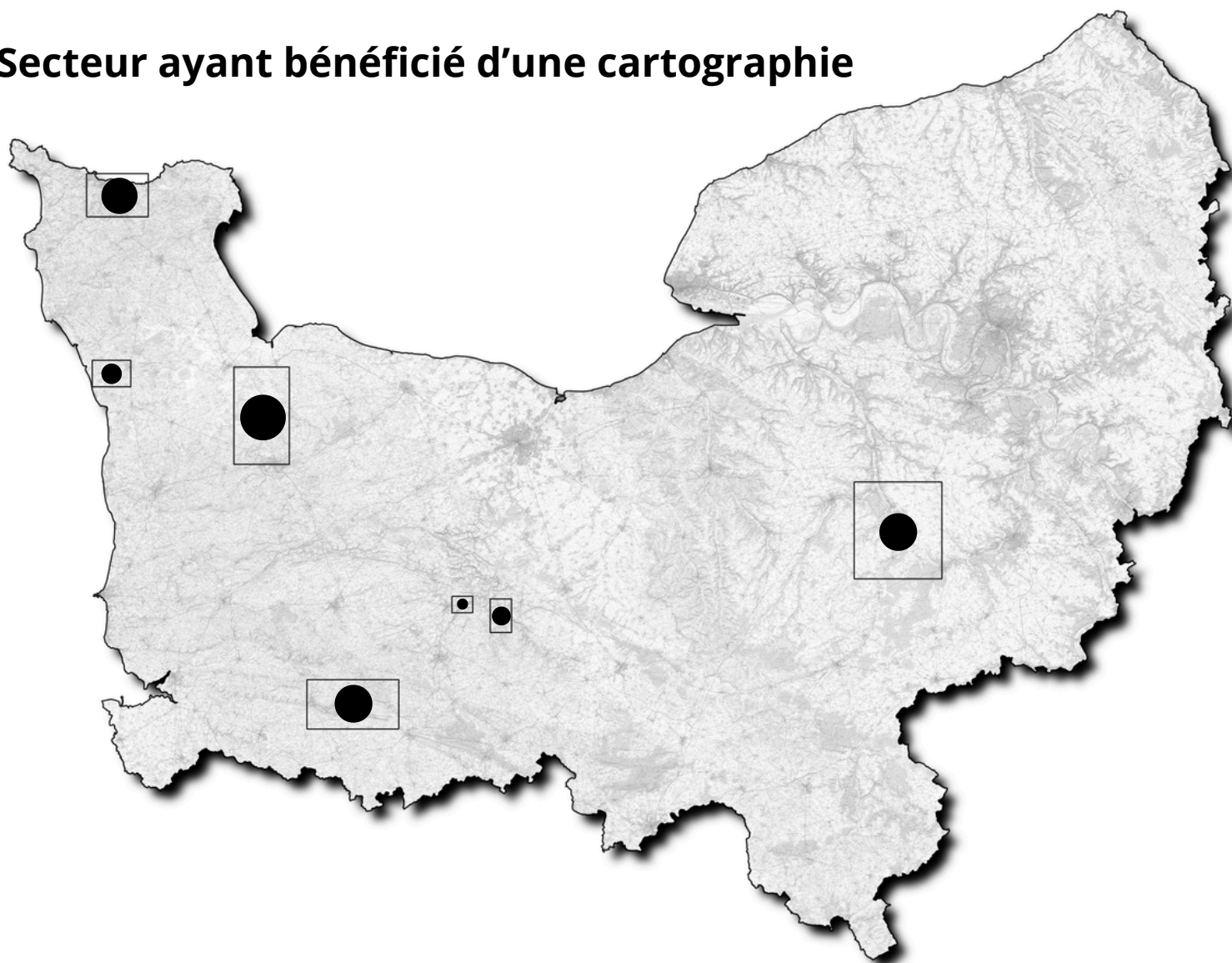
Caractériser et cartographier les habitats et corridors potentiels ainsi que les secteurs à enjeux

Afin d'identifier les perspectives d'actions et les corridors potentiels des espèces, des cartes thématiques ont été réalisées permettant de présenter l'**état des populations** sur une **entité écologique cohérente** (fonctionnelle pour l'espèce ) ainsi que les **actions** et perspectives mises en place.

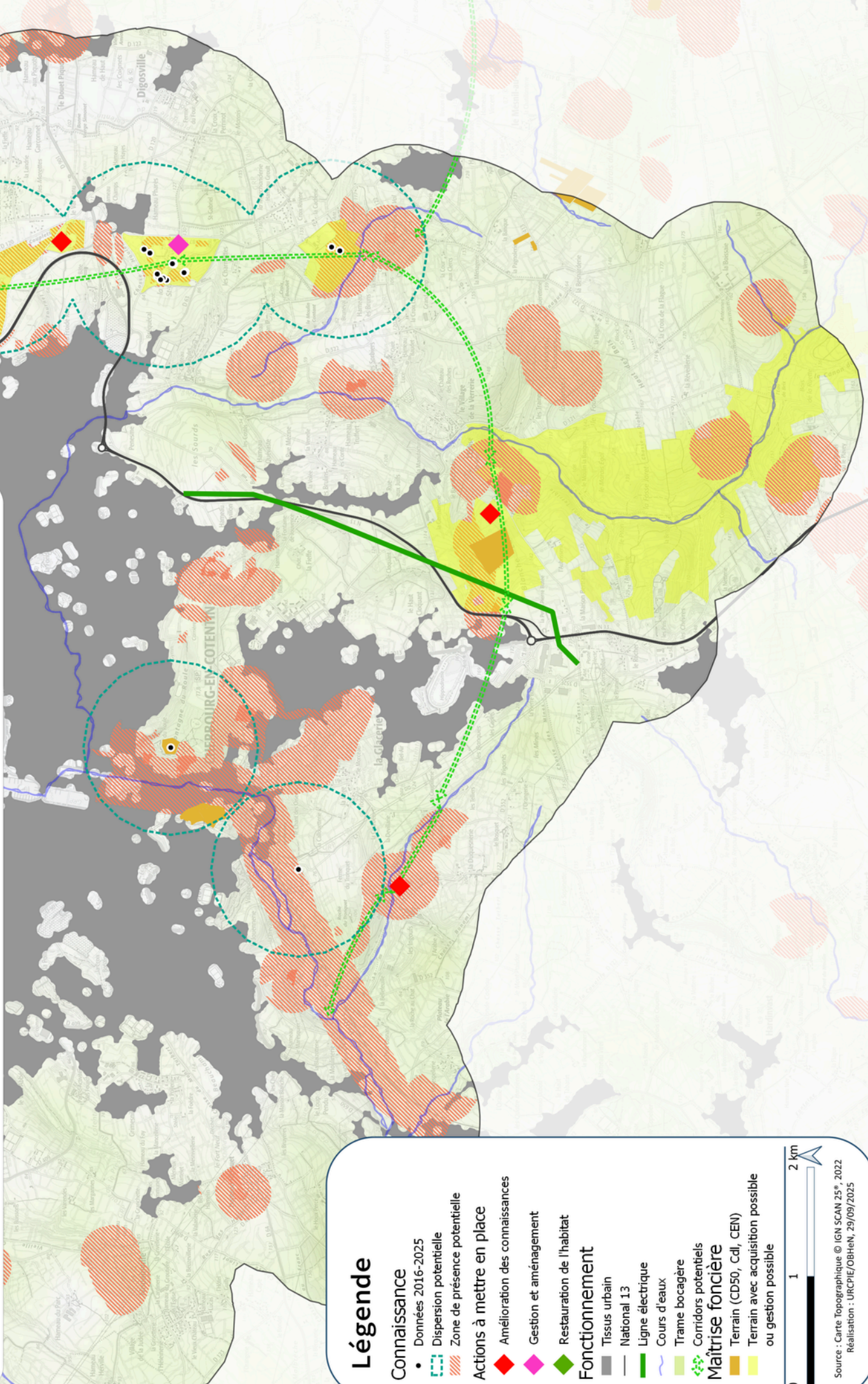
La carte ci contre présente l'état d'avancement des secteurs cartographiés pour l'espèce. Les secteurs cartographiés sont définis par les zoom présentés sur la carte et disponible en cliquant sur les points.

 Secteur cartographié

### Secteur ayant bénéficié d'une cartographie

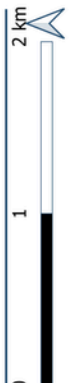


# ÉTATS DES POPULATIONS, CORRIDORS ET PERSPECTIVE D'ACTIONS - VIPÈRE PÉLIADE - 2025



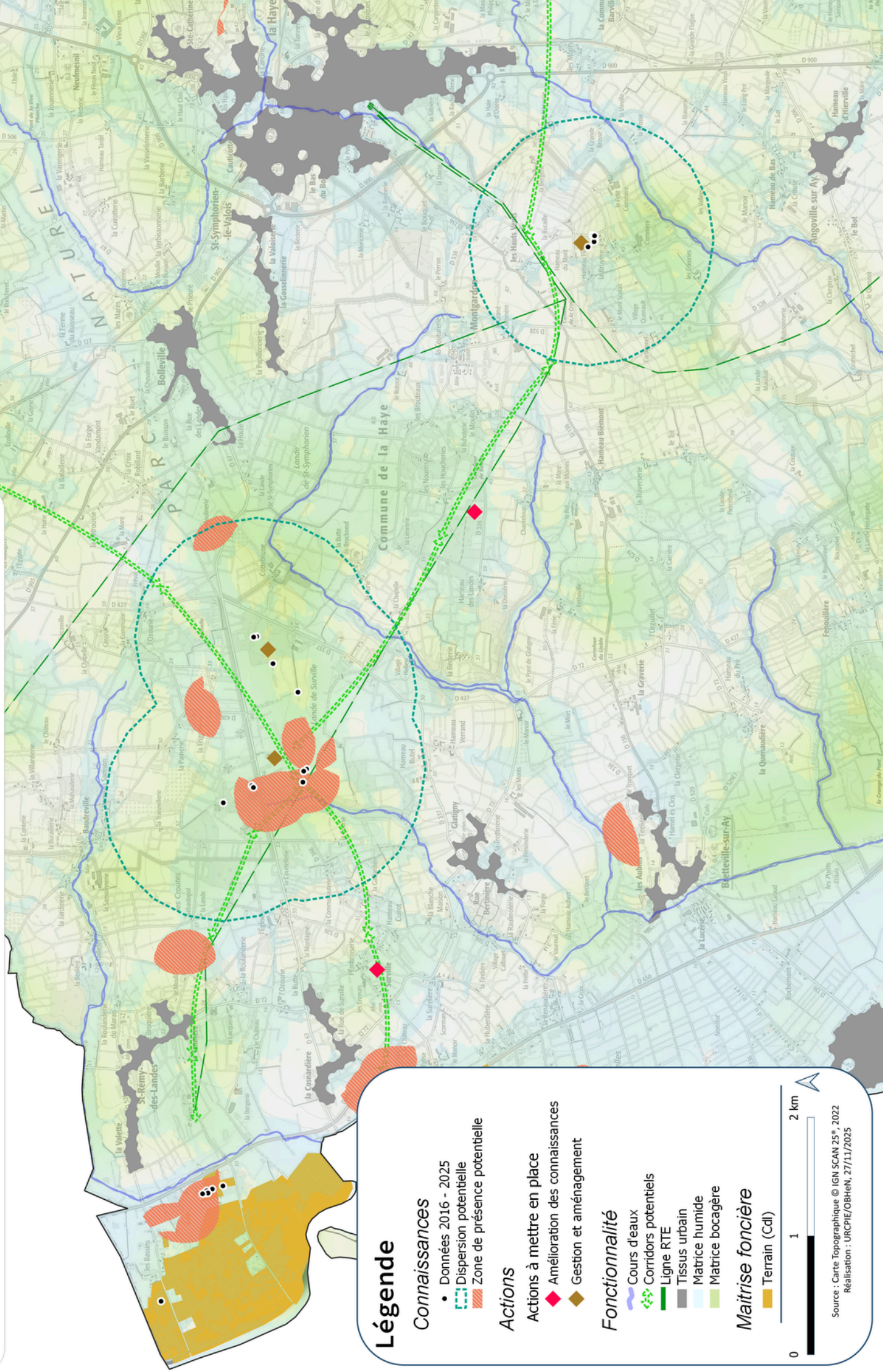
## Légende

- Connaissance**
  - Données 2016-2025
  - Dispersion potentielle
  - Zone de présence potentielle
- Actions à mettre en place**
  - ◆ Amélioration des connaissances
  - ◆ Gestion et aménagement
  - ◆ Restauration de l'habitat
- Fonctionnement**
  - Tissus urbain
  - National 13
  - Ligne électrique
  - Cours d'eaux
  - Trame bocagère
  - Corridors potentiels
- Maîtrise foncière**
  - Terrain (CD50, Cdf, CEN)
  - Terrain avec acquisition possible ou gestion possible



Source : Carte Topographique © IGN SCAN 25® 2022  
 Réalisation : URCPIE/OBHeN, 29/09/2025

# ÉTATS DES POPULATIONS, CORRIDORS ET PERSPECTIVES D' ACTIONS - VIPÈRE PÉLIADE - 2025



## Légende

### Connaissances

- Données 2016 - 2025
- Dispersion potentielle
- Zone de présence potentielle

### Actions

- ◆ Amélioration des connaissances
- ◆ Gestion et aménagement

### Fonctionnalité

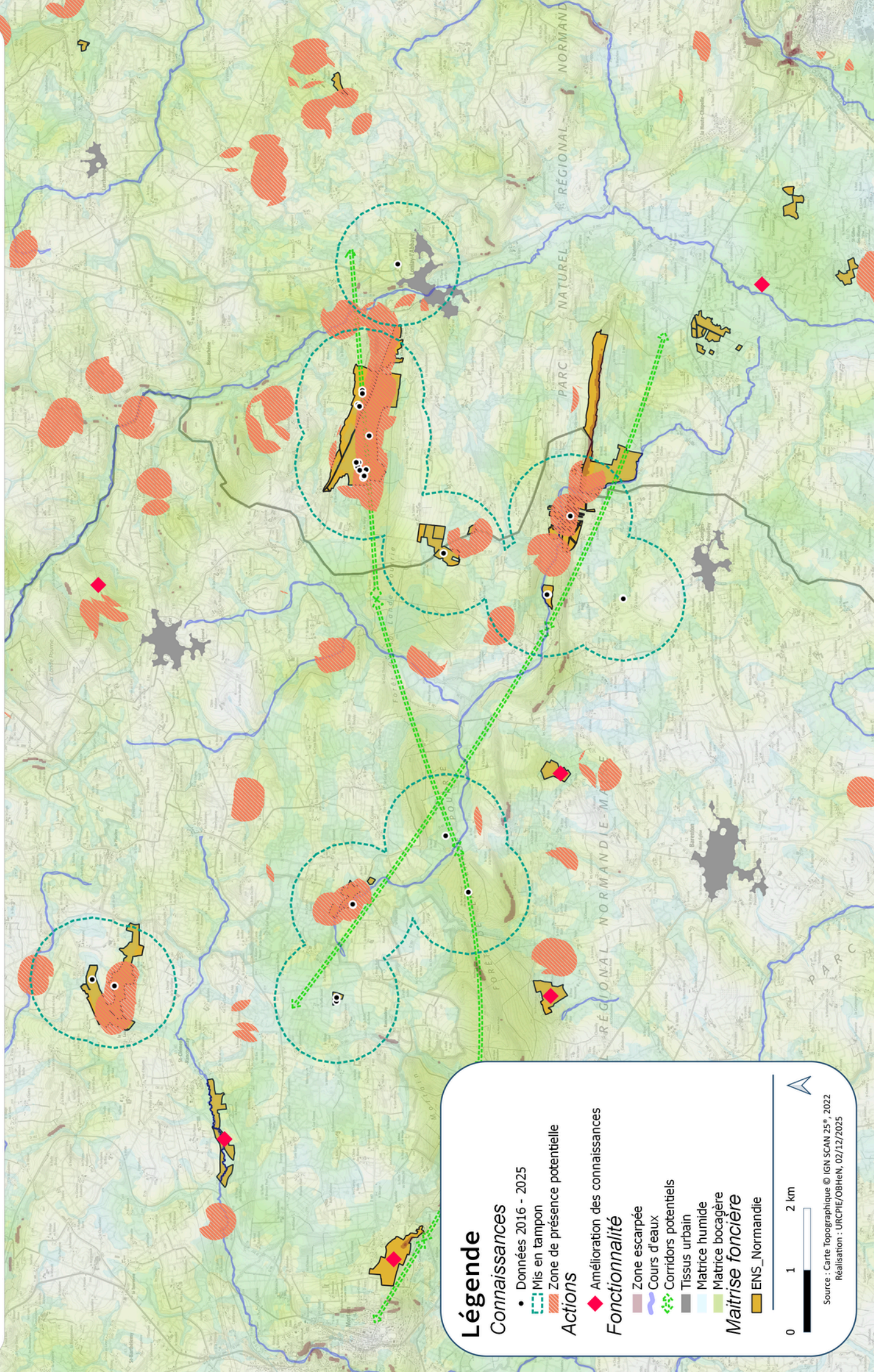
- Cours d'eaux
- Corridors potentiels
- Ligne RTE
- Tissus urbain
- Matrice humide
- Matrice bocagère

### Maitrise foncière

- Terrain (Cdl)



# ÉTATS DES POPULATIONS, CORRIDORS ET PERSPECTIVES D'ACTIONS - VIPÈRE PÉLIADE - 2025



## Légende

### Connaissances

- Données 2016 - 2025

Mis en tampon

Zone de présence potentielle

### Actions

Amélioration des connaissances

### Fonctionnalité

Zone escarpée

Cours d'eaux

Corridors potentiels

Tissus urbain

Matrice humide

Matrice bocagère

Maitrise foncière

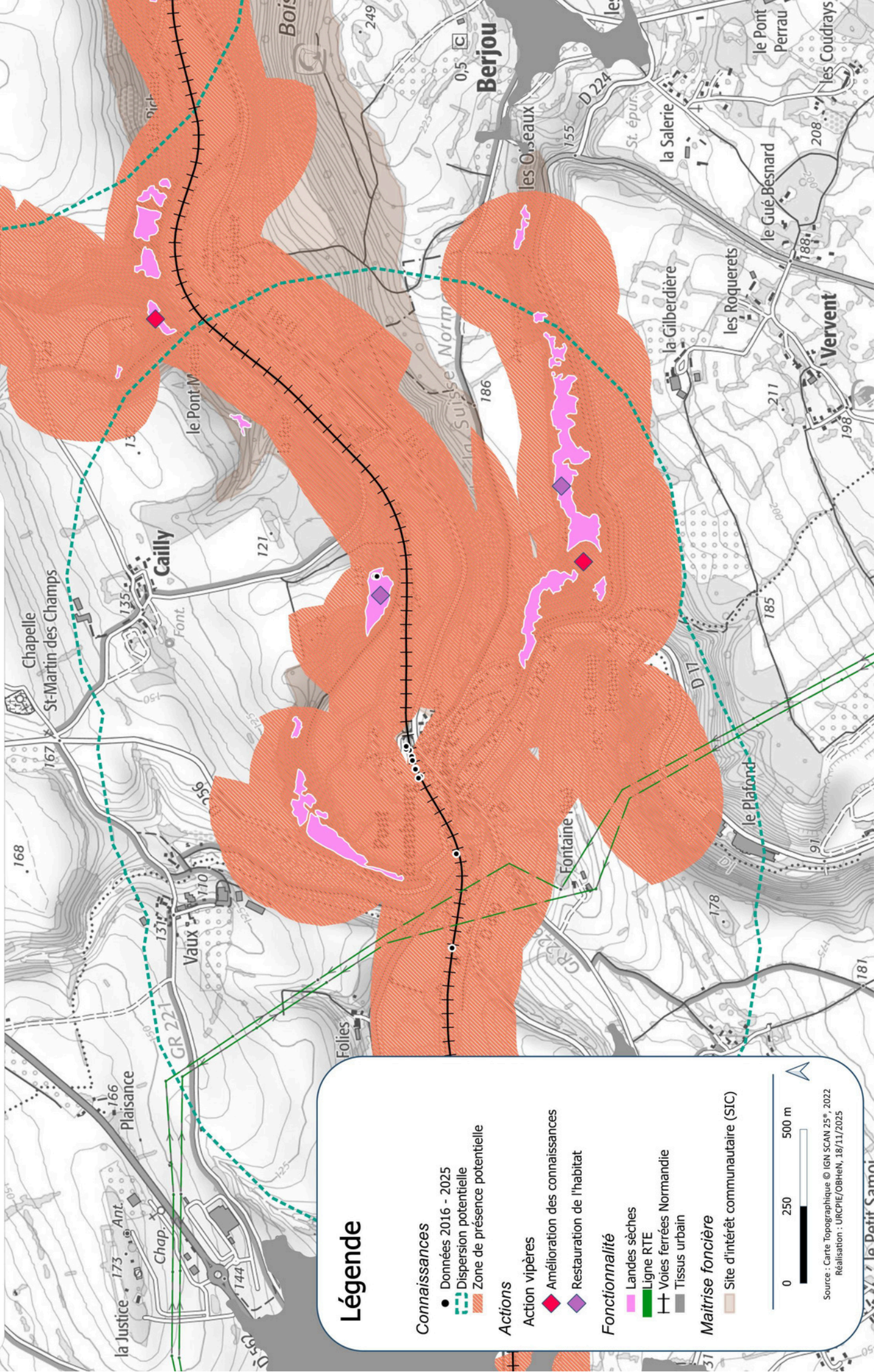
ENS\_Normandie

0 1 2 km



Source : Carte Topographique © IGN SCAN 25\*, 2022  
Réalisation : URCPIE/OBHEN, 02/12/2025

# ÉTATS DES POPULATIONS, CORRIDORS ET PERSPECTIVES D'ACTIONS - VIPÈRE - PÉLIADE - 2025



## Légende

### Connaissances

- Données 2016 - 2025
- Dispersion potentielle
- Zone de présence potentielle

### Actions

- Action vipères
  - ◆ Amélioration des connaissances
  - ◆ Restauration de l'habitat

### Fonctionnalité

- Landes sèches
- Ligne RTE
- Voies ferrées Normandie
- Tissus urbain

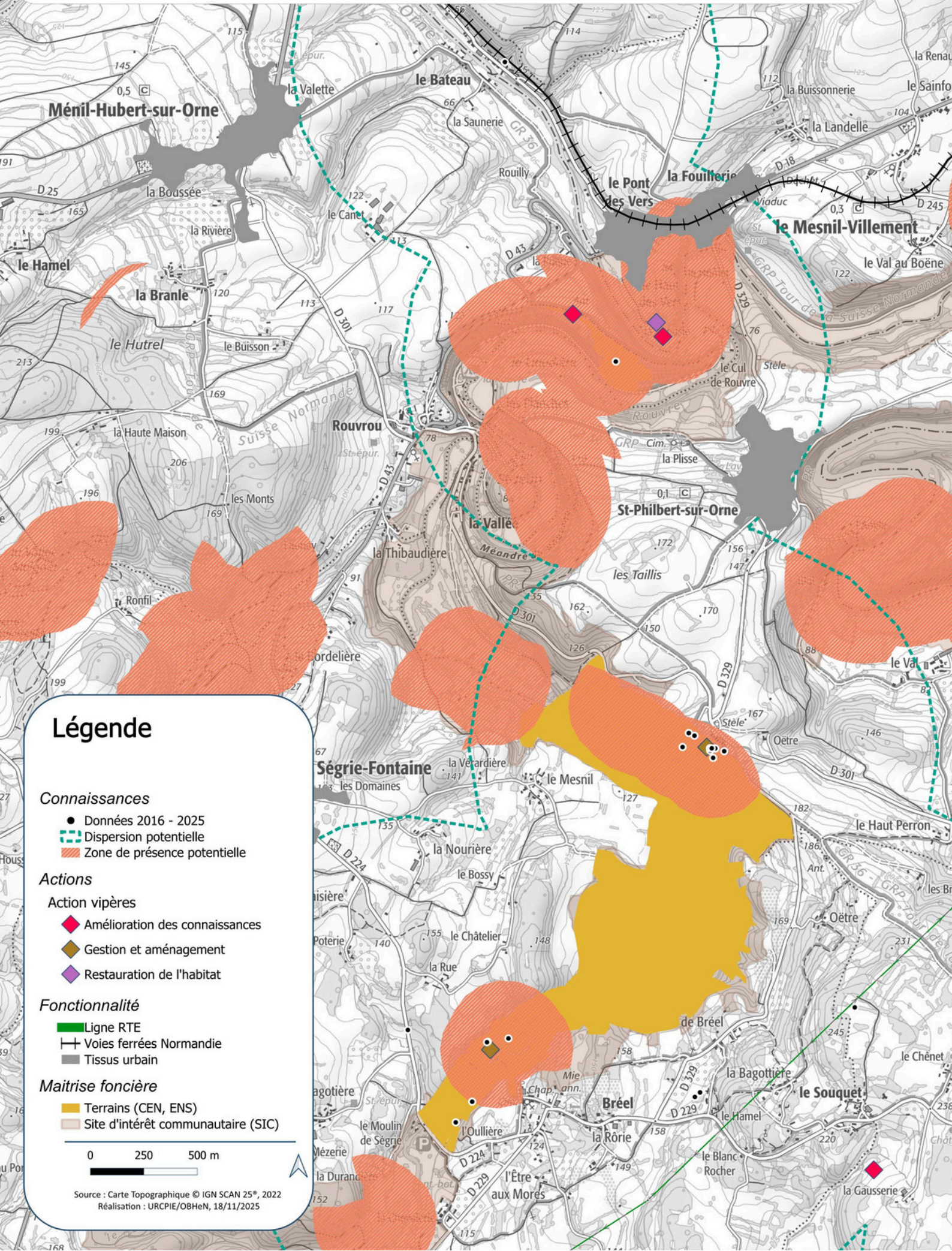
### Maitrise foncière

- Site d'intérêt communautaire (SIC)



Source : Carte Topographique © IGN SCAN 25°, 2022  
Réalisation : URCHIE/OBHeN, 18/11/2025

# ÉTATS DES POPULATIONS, CORRIDORS ET PERSPECTIVES D'ACTIONS - VIPÈRE PÉLIADE - 2025



## Légende

### Connaissances

- Données 2016 - 2025
- Dispersion potentielle
- ▨ Zone de présence potentielle

### Actions

#### Action vipères

- ◆ Amélioration des connaissances
- ◆ Gestion et aménagement
- ◆ Restauration de l'habitat

### Fonctionnalité

- Ligne RTE
- Voies ferrées Normandie
- Tissus urbain

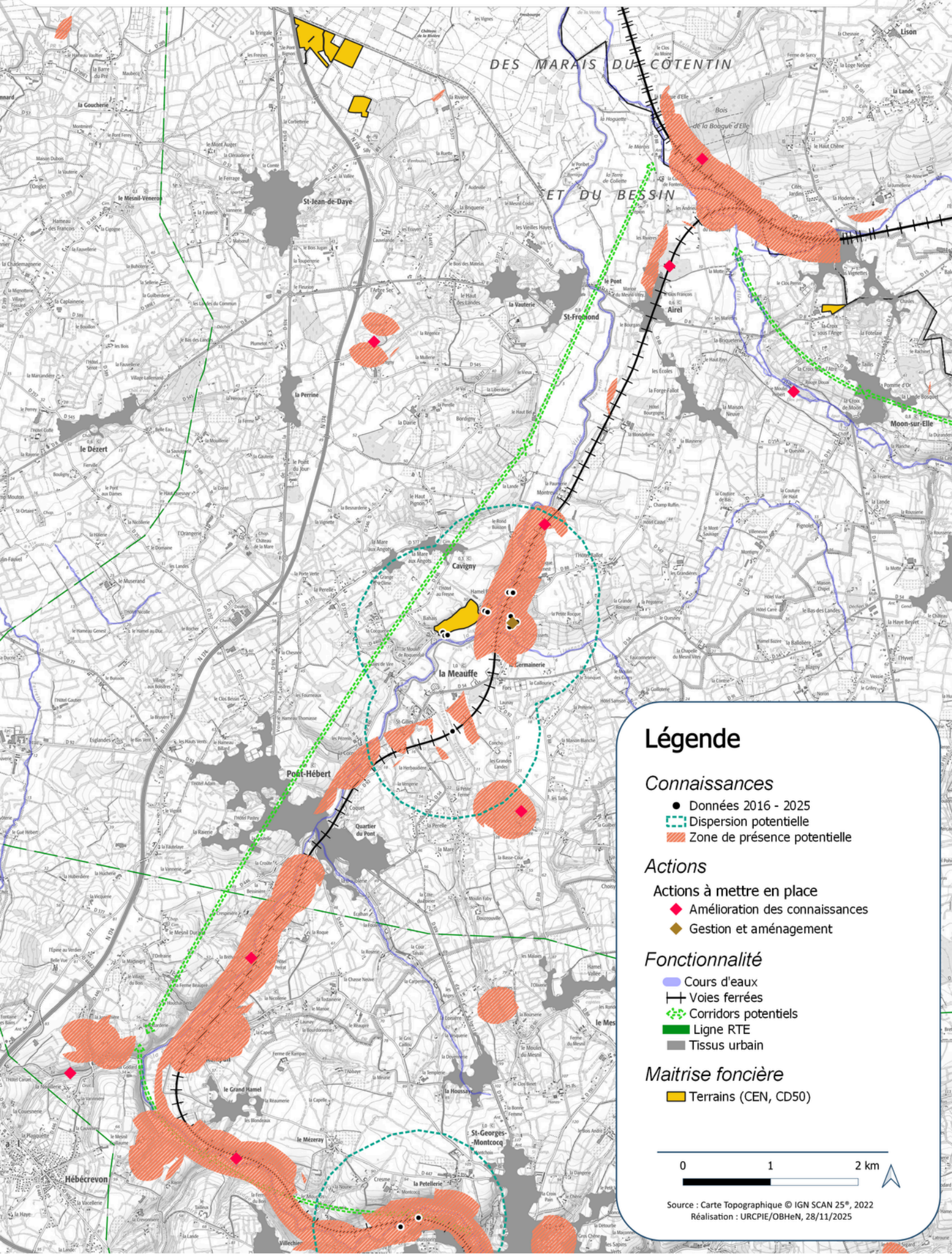
### Maitrise foncière

- Terrains (CEN, ENS)
- Site d'intérêt communautaire (SIC)

0 250 500 m

Source : Carte Topographique © IGN SCAN 25°, 2022  
Réalisation : URPCIE/OBHeN, 18/11/2025

# ÉTATS DES POPULATIONS, CORRIDORS ET PERSPECTIVES D'ACTIONS - VIPÈRE PÉLIADE - 2025



## Légende

### Connaissances

- Données 2016 - 2025
- ⋯ Dispersion potentielle
- ▨ Zone de présence potentielle

### Actions

#### Actions à mettre en place

- ◆ Amélioration des connaissances
- ◆ Gestion et aménagement

### Fonctionnalité

- ▬ Cours d'eaux
- ⊢ Voies ferrées
- ⋯ Corridors potentiels
- ▬ Ligne RTE
- Tissus urbain

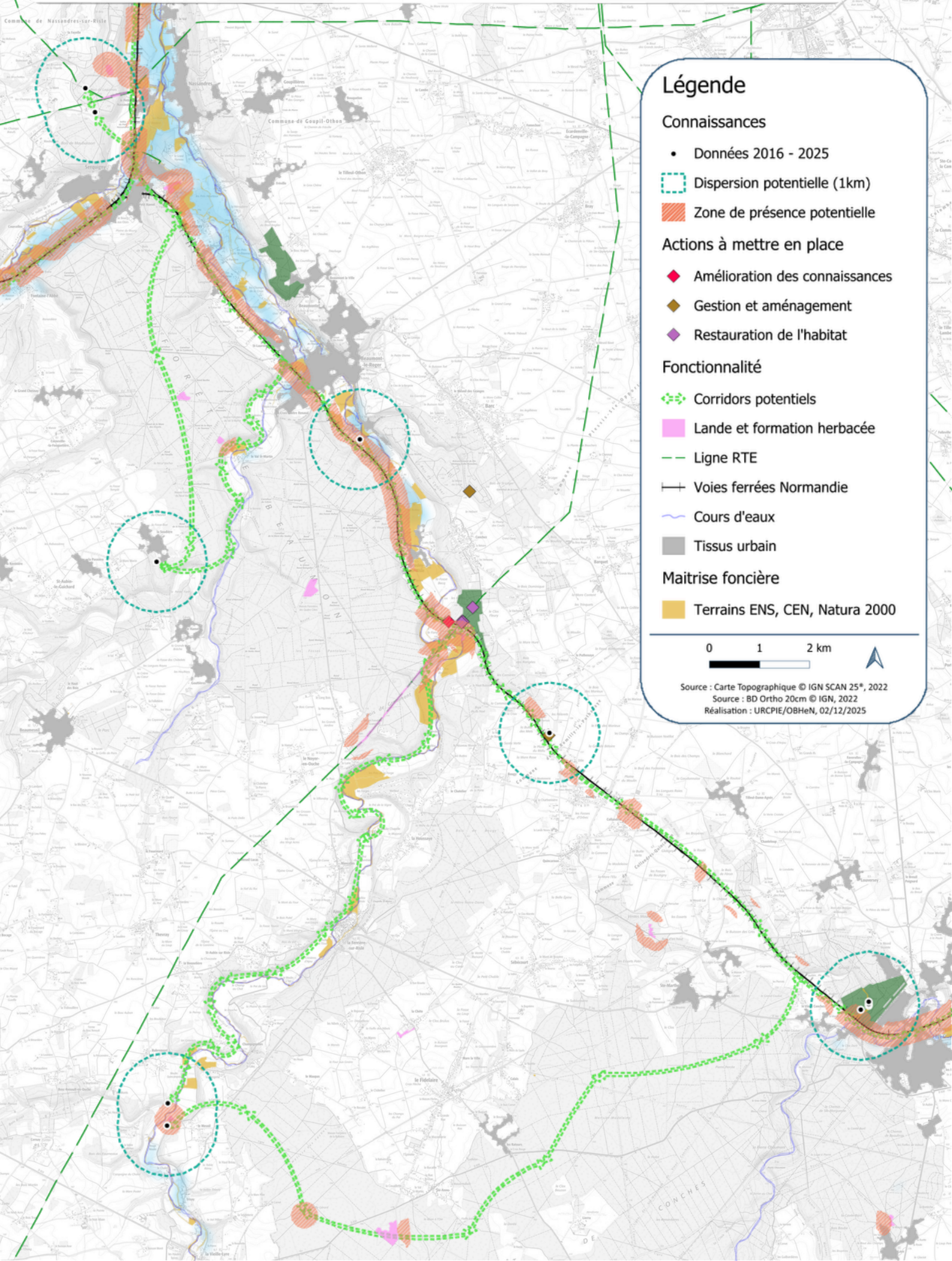
### Maitrise foncière

- ▨ Terrains (CEN, CD50)

0 1 2 km

Source : Carte Topographique © IGN SCAN 25°, 2022  
Réalisation : URCPIC/OBHeN, 28/11/2025

# ÉTAT DES POPULATIONS, CORRIDORS ET PERSPECTIVES D'ACTION - VIPÈRE PÉLIADE - 2025



## Légende

### Connaissances

- Données 2016 - 2025
- Dispersion potentielle (1km)
- ▨ Zone de présence potentielle

### Actions à mettre en place

- ◆ Amélioration des connaissances
- ◆ Gestion et aménagement
- ◆ Restauration de l'habitat

### Fonctionnalité

- Corridors potentiels
- Lande et formation herbacée
- Ligne RTE
- Voies ferrées Normandie
- Cours d'eaux
- Tissus urbain

### Maitrise foncière

- Terrains ENS, CEN, Natura 2000

0 1 2 km



Source : Carte Topographique © IGN SCAN 25<sup>e</sup>, 2022  
Source : BD Ortho 20cm © IGN, 2022  
Réalisation : URCPiE/OBHeN, 02/12/2025