


Plan Régional Actions

Amphibiens et Reptiles en Péril

 Axe 2 - Obj. 2.2

Cartes thématiques



Sonneur à ventre jaune

Afin d'approfondir les connaissances sur la conservation des habitats et de définir des axes de travail (secteurs, problématiques), un travail de cartographie des habitats et corridors a été établi permettant de caractériser les populations et les habitats du de Sonneur à ventre jaune et de définir les secteurs à enjeux (noyaux de population, populations isolées, réintroductions).



Obj - 2.2. Approfondir les connaissances sur la conservation des habitats

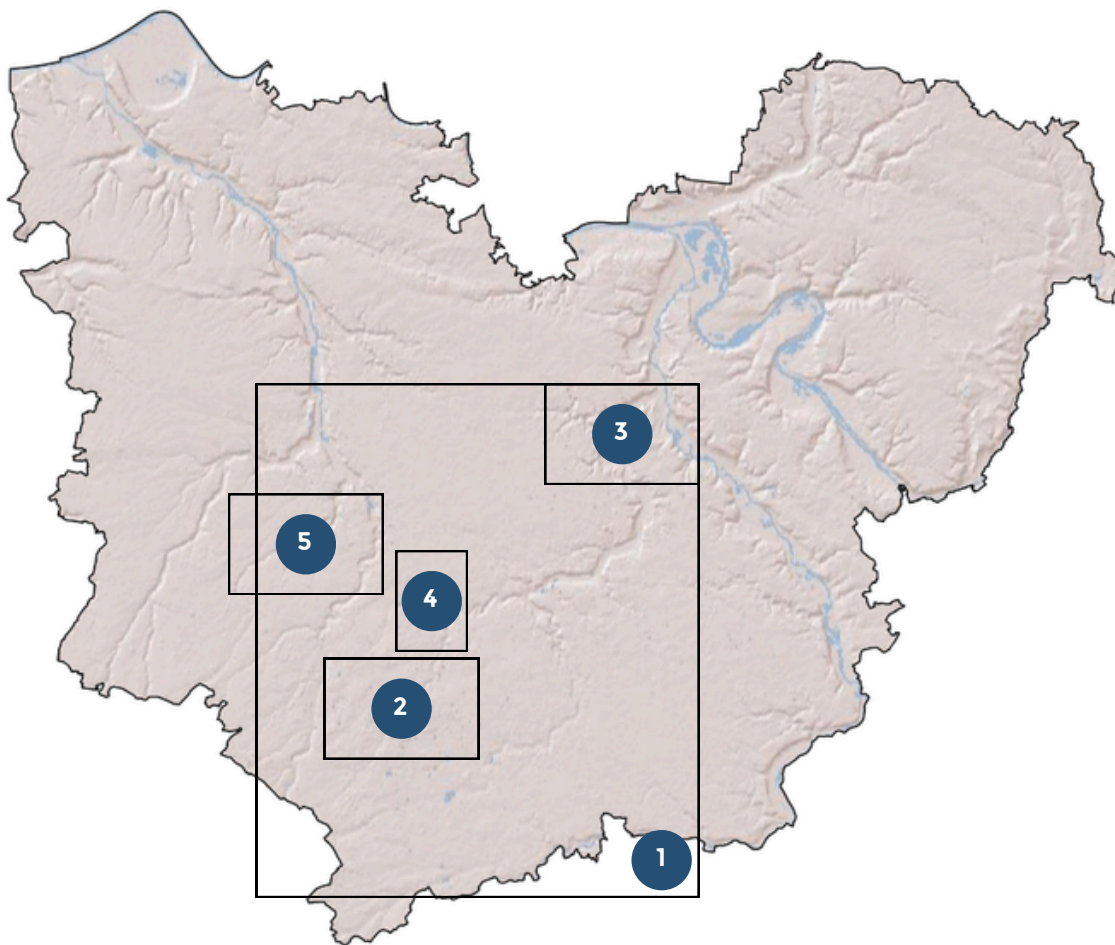
Afin d'identifier les perspectives d'actions et les corridors potentiels des espèces, des zooms par territoire ont été réalisés. Ils permettent de présenter l'état des populations sur une entité écologique cohérente (fonctionnelle pour l'espèce) ainsi que les actions mises en place.

Entre 2022 et 2025, l'URCPIE a mené un travail de caractérisation de l'état de conservation des habitats du Sonneur à ventre jaune sur la vallée de l'Iton (carte 1).

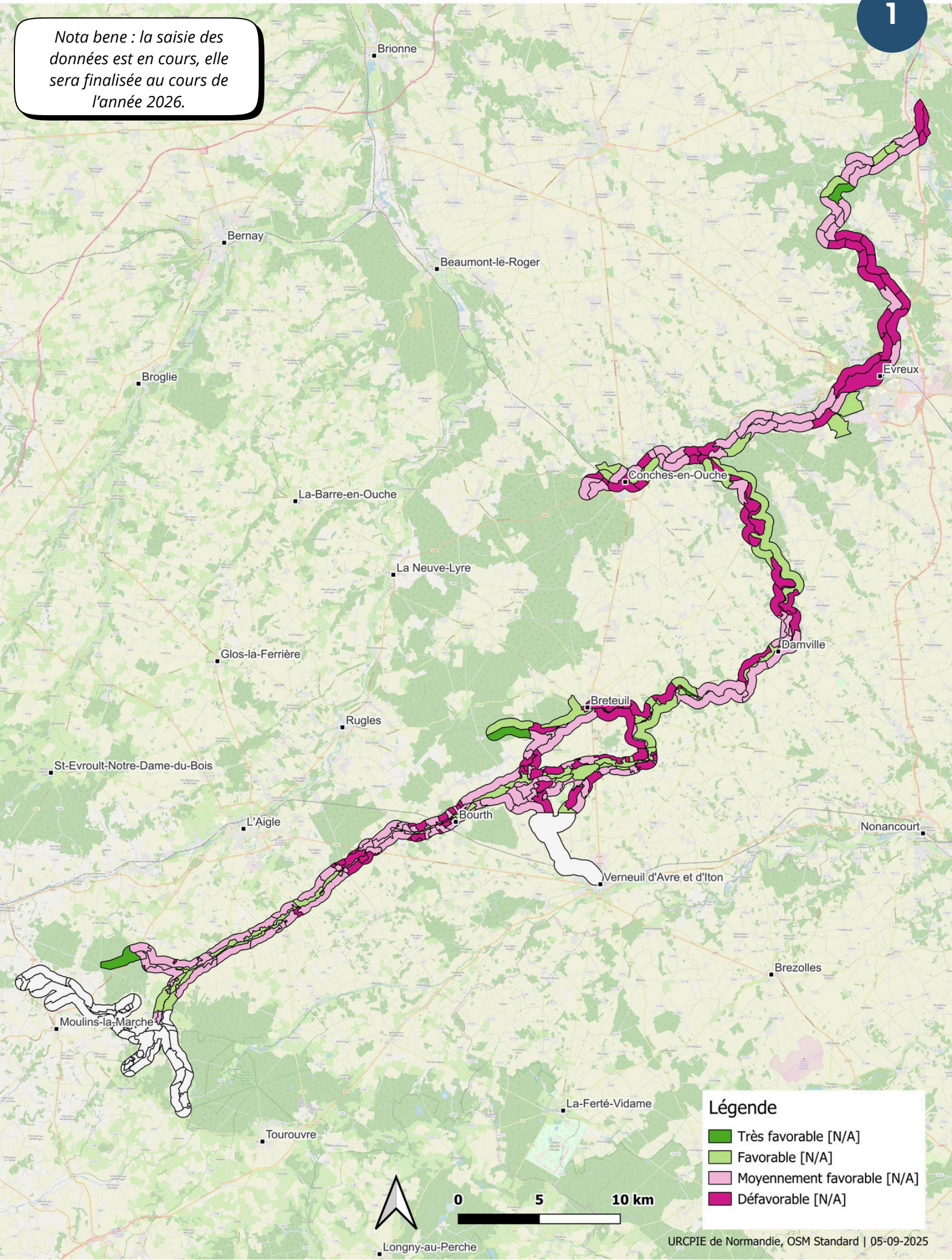
En 2024, des analyses de connectivités de la matrice paysagère ont été réalisées sur le site du du Hom et 2 site de réintroduction (Le Domaine de Chambray, et Amfreville-sur-Iton) (cartes 2 et 3).

En 2025, cette analyse ont été répliquée sur le site de réintroduction de Beaumesnil (carte 4). Par ailleurs, le site de la vallée du Rouloir à Conches-en-Ouche a fait l'objet d'un diagnostic approfondi intégrant des inventaires faune et flore ainsi qu'une analyse de sa connectivité écologique (carte 5).

Ci-dessous, la localisation des secteurs ayant bénéficié d'une analyse cartographique en Normandie (département de l'Eure) :

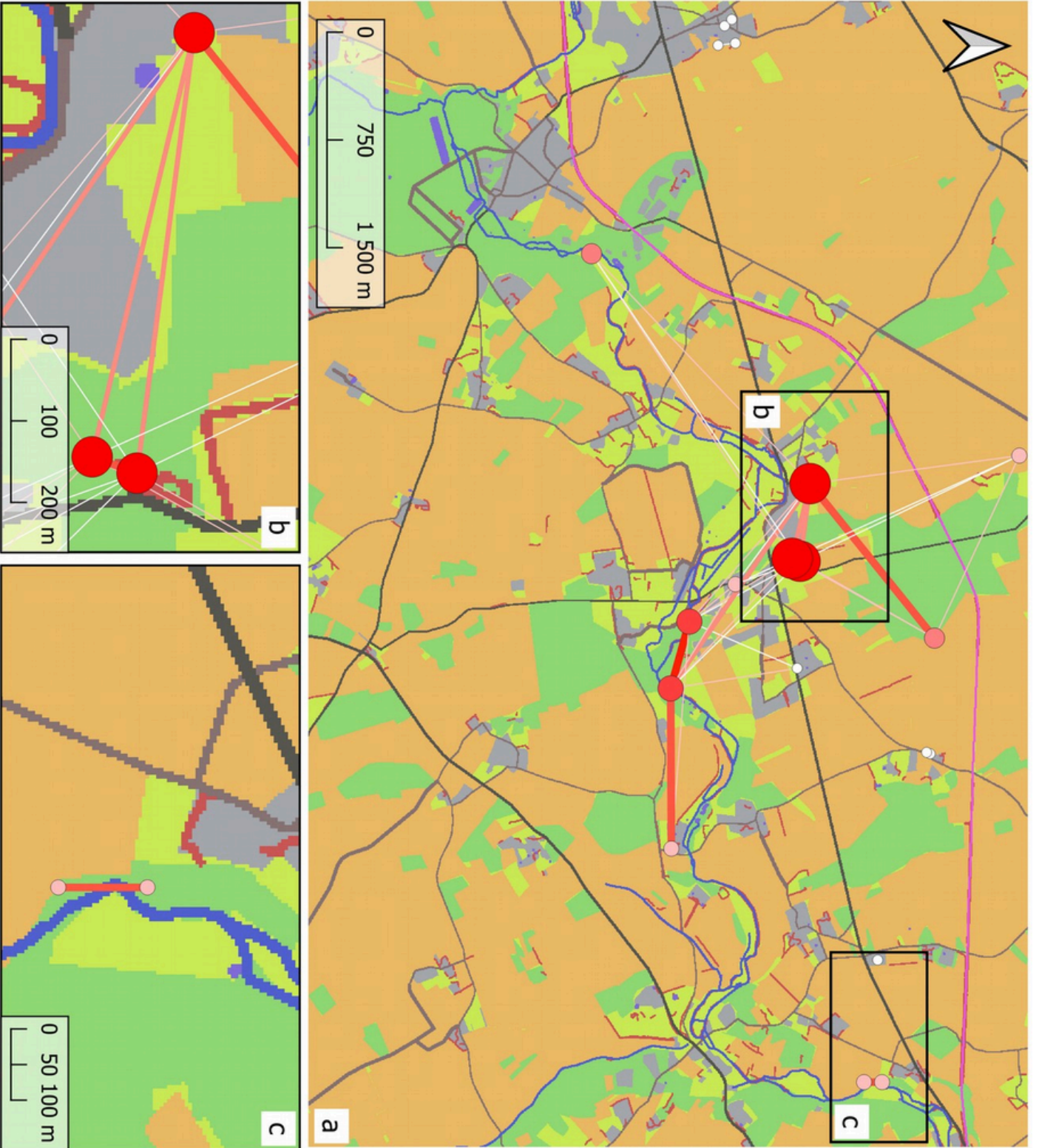


Nota bene : la saisie des données est en cours, elle sera finalisée au cours de l'année 2026.



Légende

- Très favorable [N/A]
- Favorable [N/A]
- Moyennement favorable [N/A]
- Défavorable [N/A]



Légende

Delta PC noeuds

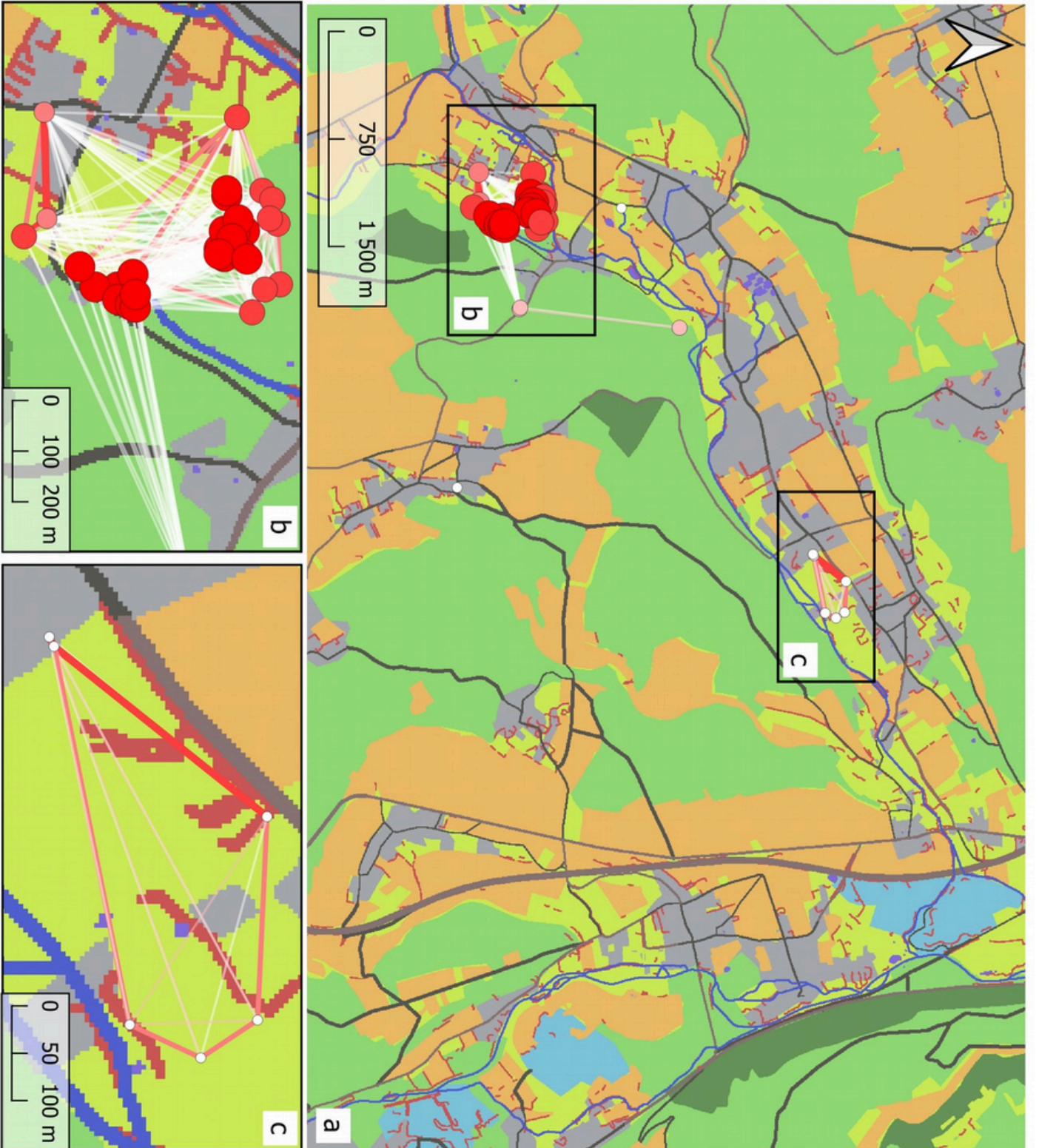
- Très haute contribution
- Haute contribution
- Moyenne contribution
- Faible contribution
- Pas de contribution

Delta PC connector

- Très haute contribution
- Haute contribution
- Moyenne contribution
- Faible contribution
- Très faible contribution

Occupation du sol

- Bâti
- Prairie
- Forêt
- Haie
- Culture
- Route départementale
- Route communale
- Espace relais
- Cours d'eau
- Voie ferrée



Légende

Delta PC noeuds

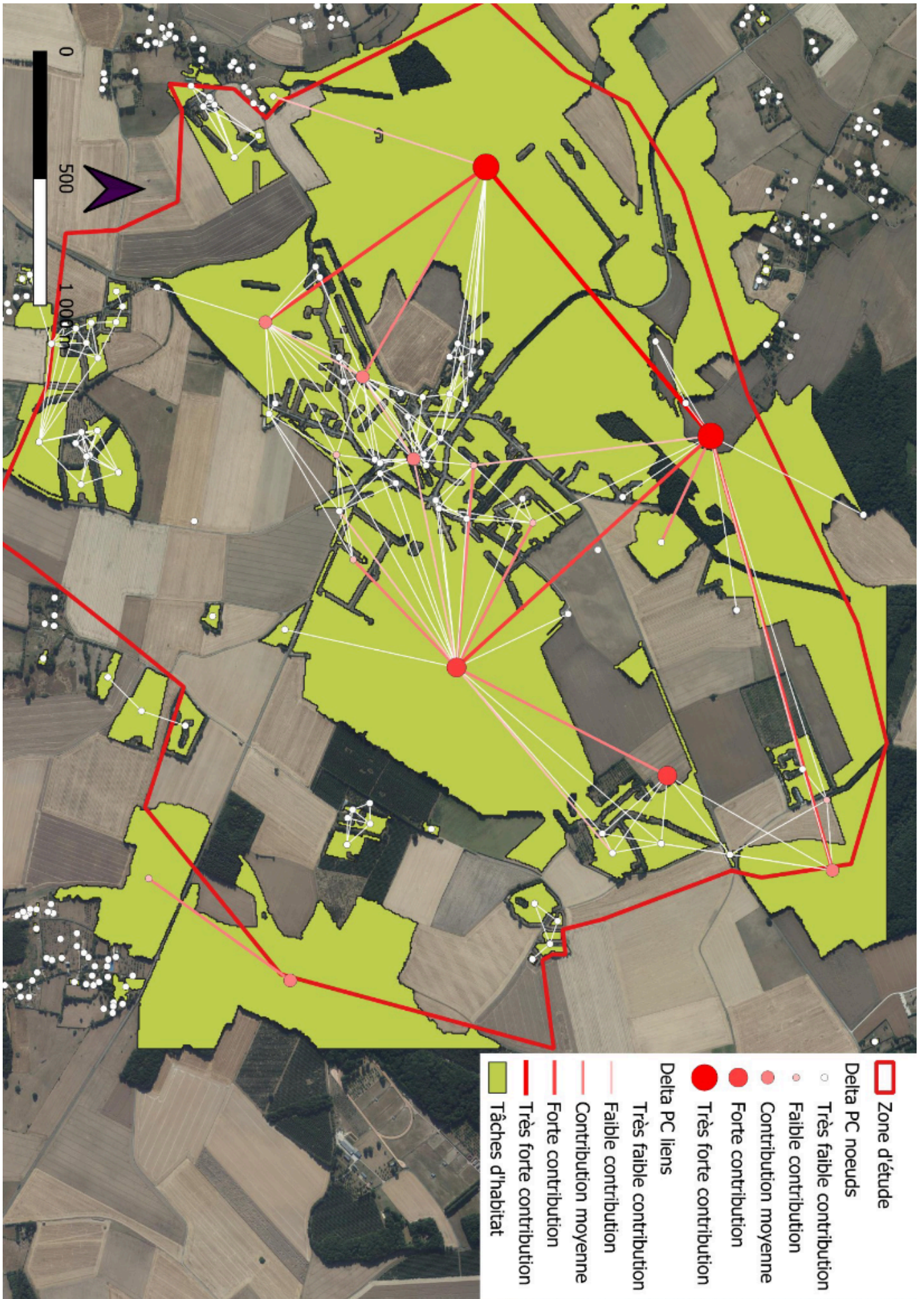
- Très haute contribution
- Haute contribution
- Moyenne contribution
- Faible contribution
- Très faible contribution

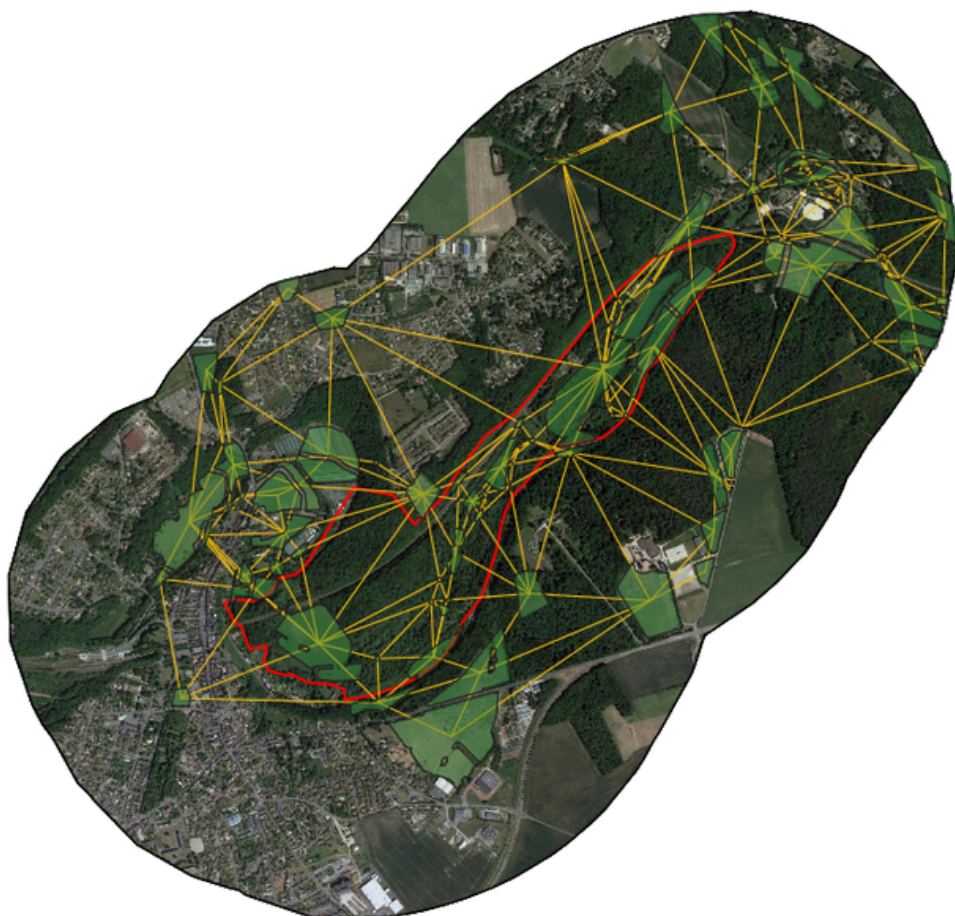
Delta PC connector

- Très haute contribution
- Haute contribution
- Moyenne contribution
- Faible contribution
- Très faible contribution

Occupation du sol

- Forêt résineux
- Bâti
- Prairie
- Eau libre
- Forêt
- Haie
- Culture
- Route départementale
- Route communale
- Espace relais
- Cours d'eau





- Légende**
- Liens
 - Tâches d'habitats
 - Site d'étude



- Delta PC noeuds**
- Très faible contribution
 - Faible contribution
 - Contribution moyenne
 - Forte contribution
 - Très forte contribution
- Delta PC liens**
- Très faible contribution
 - Faible contribution
 - Contribution moyenne
 - Forte contribution
 - Très forte contribution
- Occupation du sol**
- Sites sources
 - Cours d'eau
 - Haies
 - Chemins
 - Routes communales
 - Linéaires
 - Sites relais
 - Zones bâties
 - Cultures
 - Prairies/Clairières
 - Forêts de feuillus
 - Forêts de résineux