


Plan Régional Actions

Amphibiens et Reptiles en Péril



 Axe 2 - Obj. 2.2

Préambule

Afin d'approfondir les connaissances sur la conservation des habitats et de définir des axes de travail (secteurs, problématiques), un travail de cartographie des habitats et corridors a été établi permettant de caractériser les populations de Pélodyte ponctué et de définir les secteurs à enjeux (noyaux de population, populations isolées).

Ce travail de connaissance a pour vocation à orienter les actions de gestions et à hiérarchiser les secteurs d'intervention prioritaires. Ces cartographies sont réalisées en travaillant à l'échelle d'une matrice paysagère fonctionnelle pour l'espèce permettant d'apporter une approche territoriale.



Photo de couverture
© Y.Mouchel

Avec le soutien
financier de



Obj - 2.2. Approfondir les connaissances sur la conservation des habitats

Caractériser et cartographier les habitats et corridors potentiels ainsi que les secteurs à enjeux

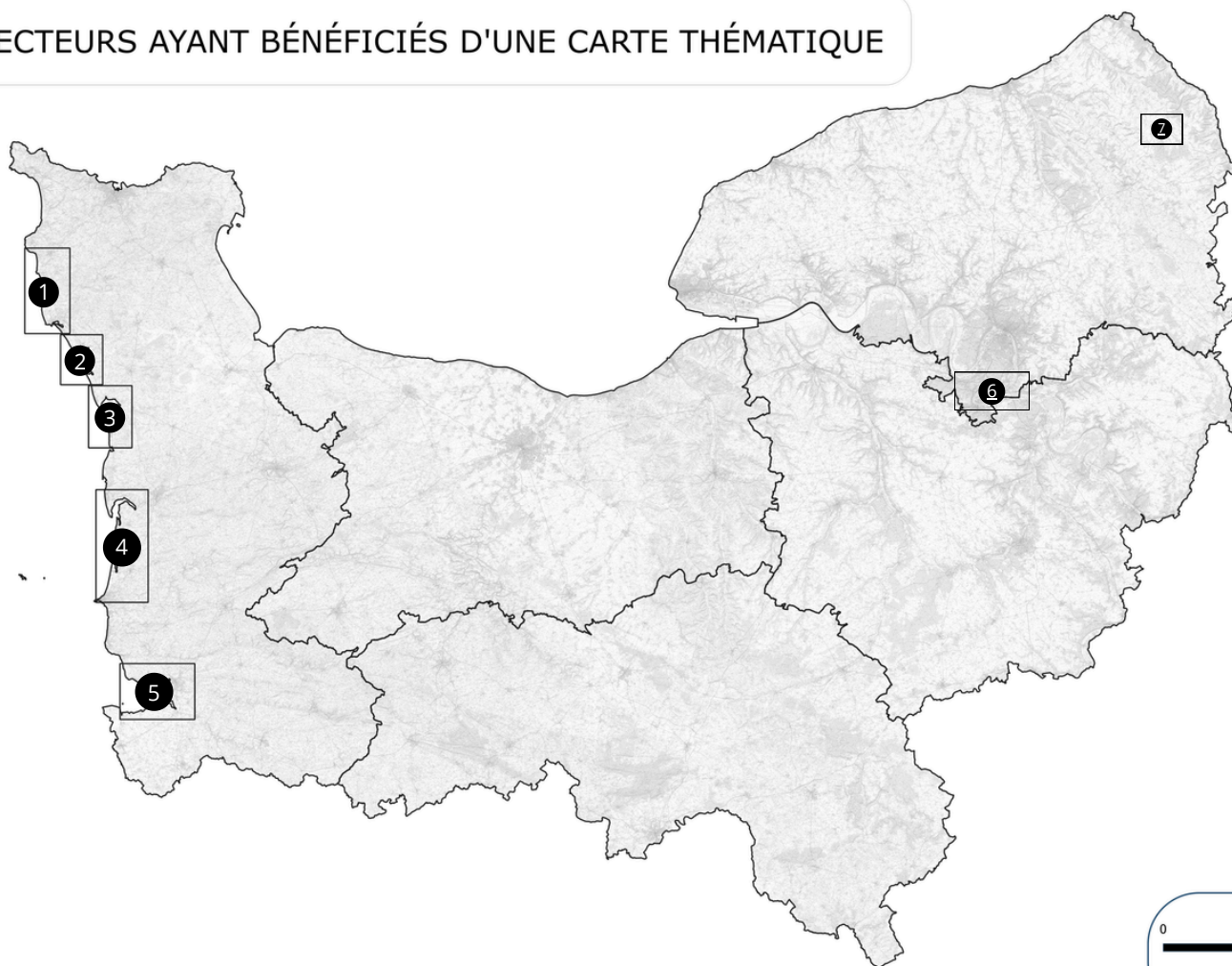
Afin d'identifier les perspectives d'actions et les corridors potentiels des espèces, des cartes thématiques ont été réalisées permettant de présenter l'état des populations sur une entité écologique cohérente (fonctionnelle pour l'espèce) ainsi que les actions et perspectives mises en place.

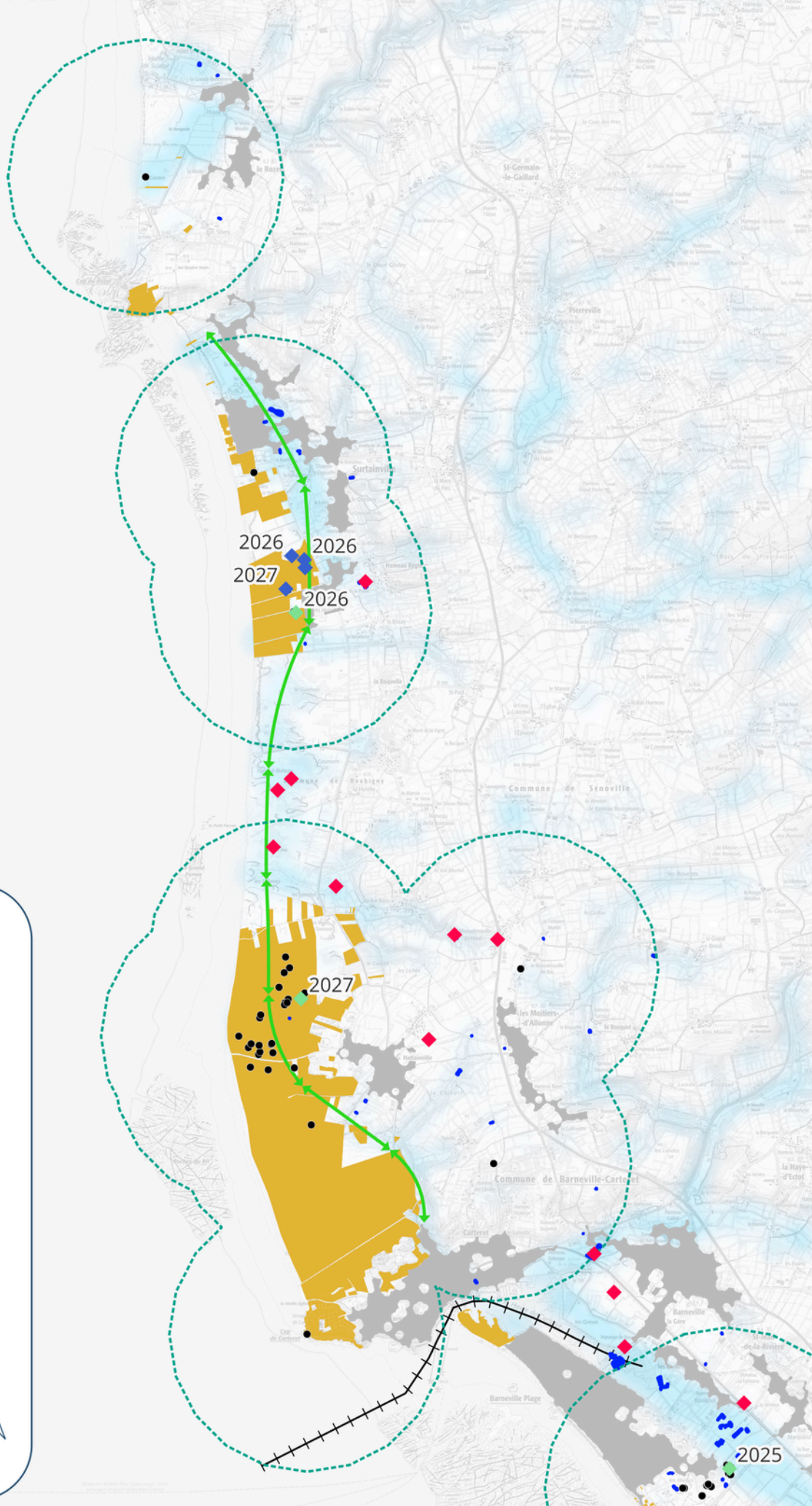
La carte ci-contre présente l'état d'avancement des secteurs cartographiés pour l'espèce.

Ces secteurs sont définis par les zooms présentés sur la carte, disponibles en cliquant sur les différents points.

● Secteur cartographié

SECTEURS AYANT BÉNÉFICIÉS D'UNE CARTE THÉMATIQUE





Légende

Connaissance

- Données 2015-2024
- ⋯ Dispersion potentielle (1,5km)
- Sites aquatiques

Actions

- Actions à mettre en place
- ◆ Amélioration des connaissances
 - ◆ Création site de reproduction
 - ◆ Restauration dépression

Fonctionnalité

- ↔ Corridors
- ⊢ Elements fragementant
- Trame bleue
- Tissus urbain

Maitrise foncière

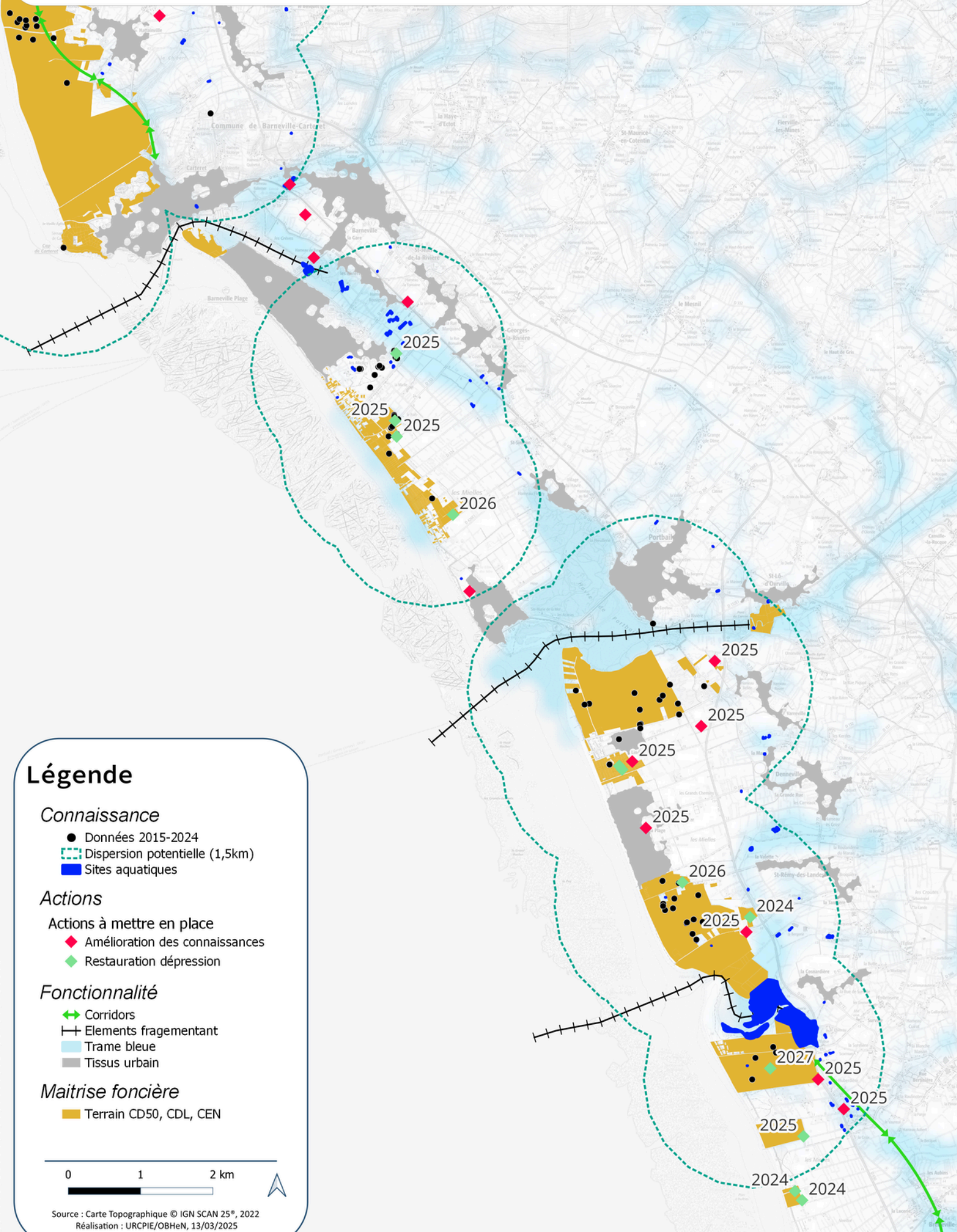
- Terrain CD50, CDL, CEN

0 1 2 km



ÉTATS DES POPULATIONS, CORRIDORS ET PERSPECTIVES D'ACTIONS - PÉLODYTE PONCUTÉ - 2024

2



Légende

Connaissance

- Données 2015-2024
- Dispersion potentielle (1,5km)
- Sites aquatiques

Actions

- Actions à mettre en place
- ◆ Amélioration des connaissances
 - ◆ Restauration dépression

Fonctionnalité

- ↔ Corridors
- ⊢ Elements fragmentant
- Trame bleue
- Tissus urbain

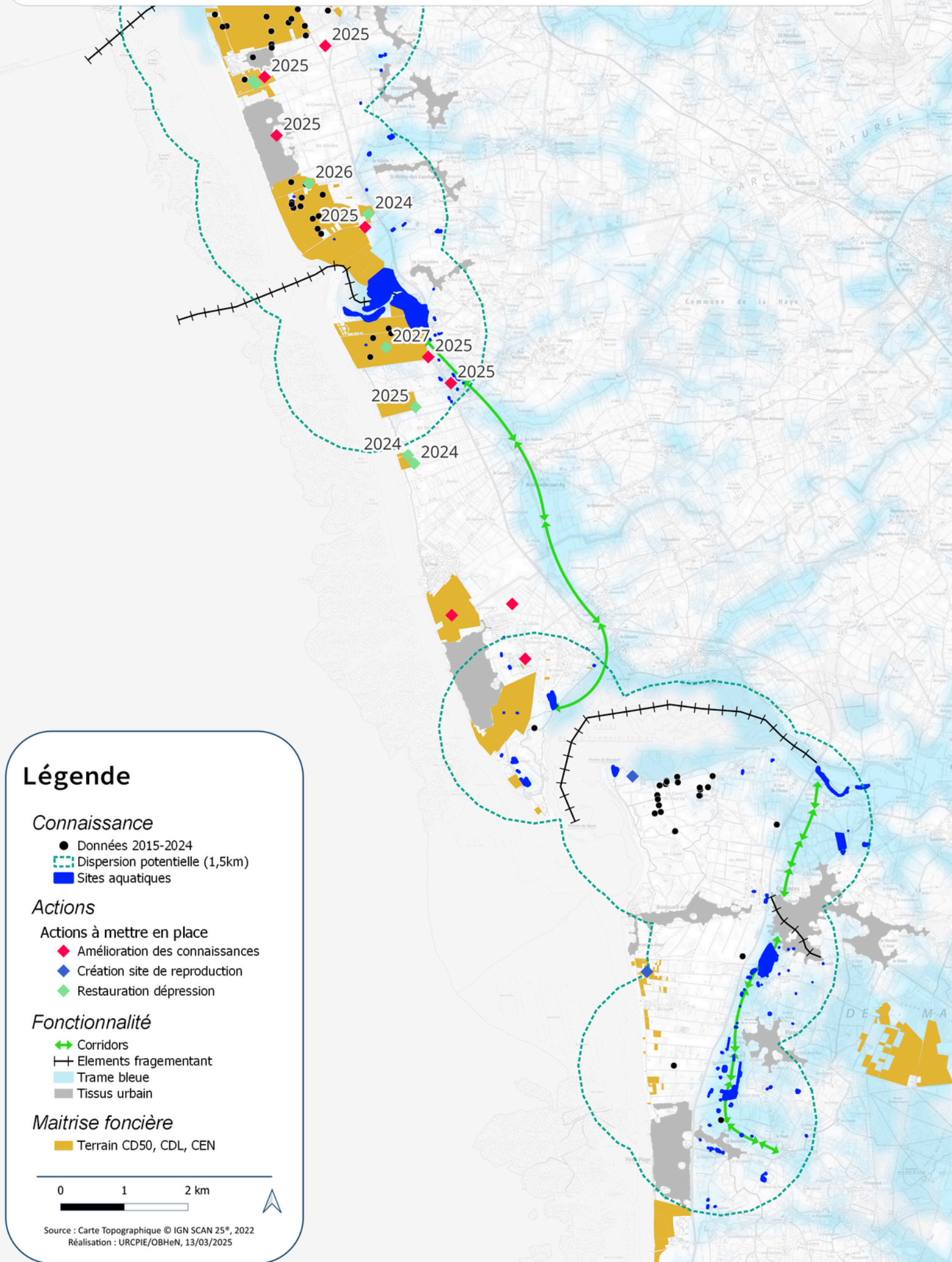
Maitrise foncière

- Terrain CD50, CDL, CEN

0 1 2 km



Source : Carte Topographique © IGN SCAN 25®, 2022
Réalisation : URCPIE/OBHeN, 13/03/2025



Légende

Connaissance

- Données 2015-2024
- Dispersion potentielle (1,5km)
- Sites aquatiques

Actions

- Actions à mettre en place
- ◆ Amélioration des connaissances
 - ◆ Création site de reproduction
 - ◆ Restauration dépression

Fonctionnalité

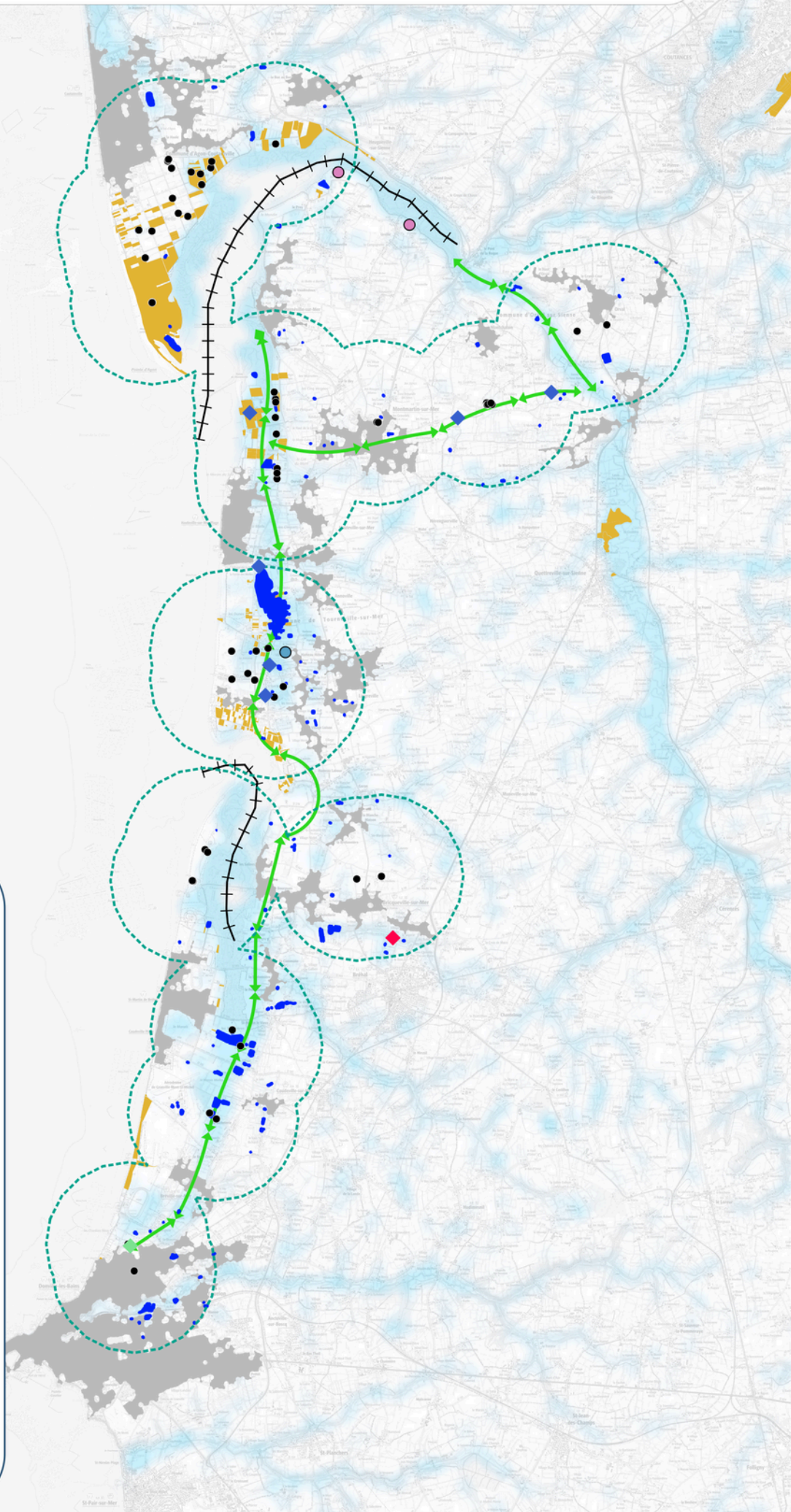
- ↔ Corridors
- ⊢ Elements fragmentant
- Trame bleue
- Tissus urbain

Maitrise foncière

- Terrain CD50, CDL, CEN

0 1 2 km





Légende

Connaissance

- Données 2015-2024
- ⋯ Dispersion potentielle (1,5km)
- Sites aquatiques

Actions

Actions réalisées

- Site crée
- Site restauré

Actions à mettre en place

- ◆ Amélioration des connaissances
- ◆ Création site de reproduction
- ◆ Restauration dépression

Fonctionnalité

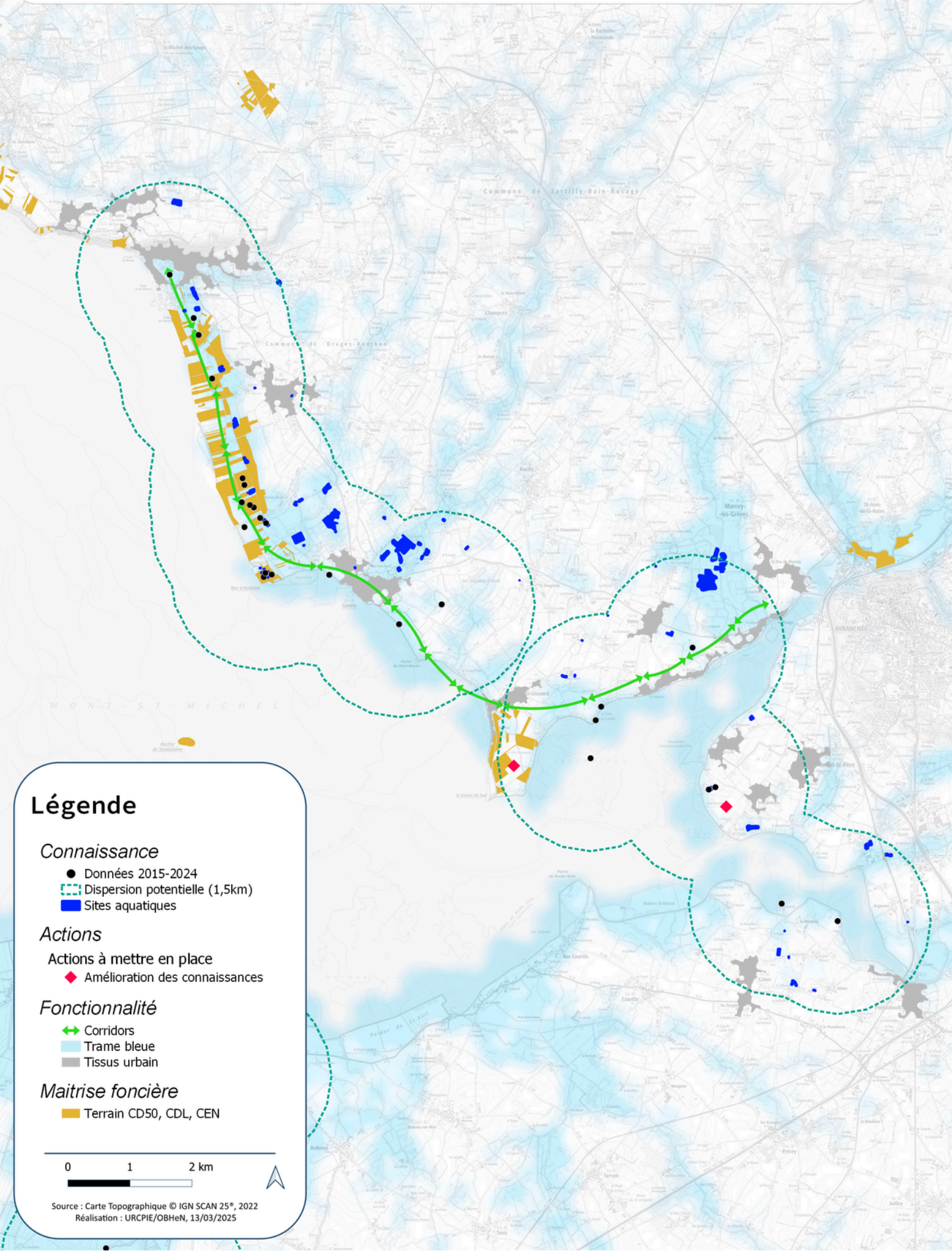
- ↔ Corridors
- ⊢ Elements fragementant
- Trame bleue
- Tissus urbain

Maitrise foncière

- Terrain CD50, CDL, CEN

0 1 2 km





Légende

Connaissance

- Données 2015-2024
- ⋯ Dispersion potentielle (1,5km)
- Sites aquatiques

Actions

- Actions à mettre en place
- ◆ Amélioration des connaissances

Fonctionnalité

- ↔ Corridors
- Trame bleue
- Tissus urbain

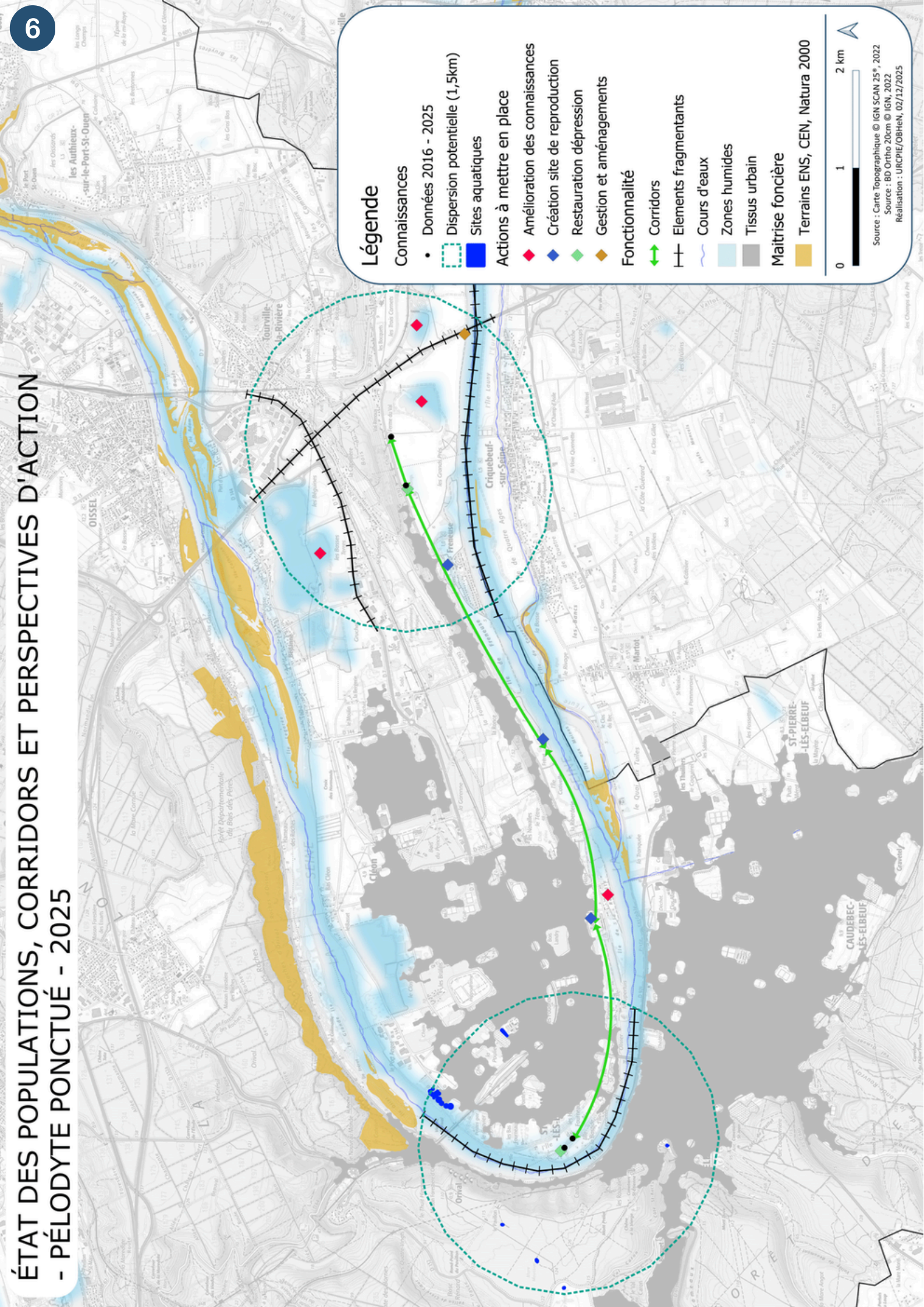
Maitrise foncière

- Terrain CD50, CDL, CEN

0 1 2 km



ÉTAT DES POPULATIONS, CORRIDORS ET PERSPECTIVES D'ACTION - PÉLODYTE PONCTUÉ - 2025



Légende

Connaissances

- Données 2016 - 2025
- Dispersion potentielle (1,5km)

Sites aquatiques

- Actions à mettre en place
- ◆ Amélioration des connaissances
- ◆ Création site de reproduction
- ◆ Restauration dépression
- ◆ Gestion et aménagements

Fonctionnalité

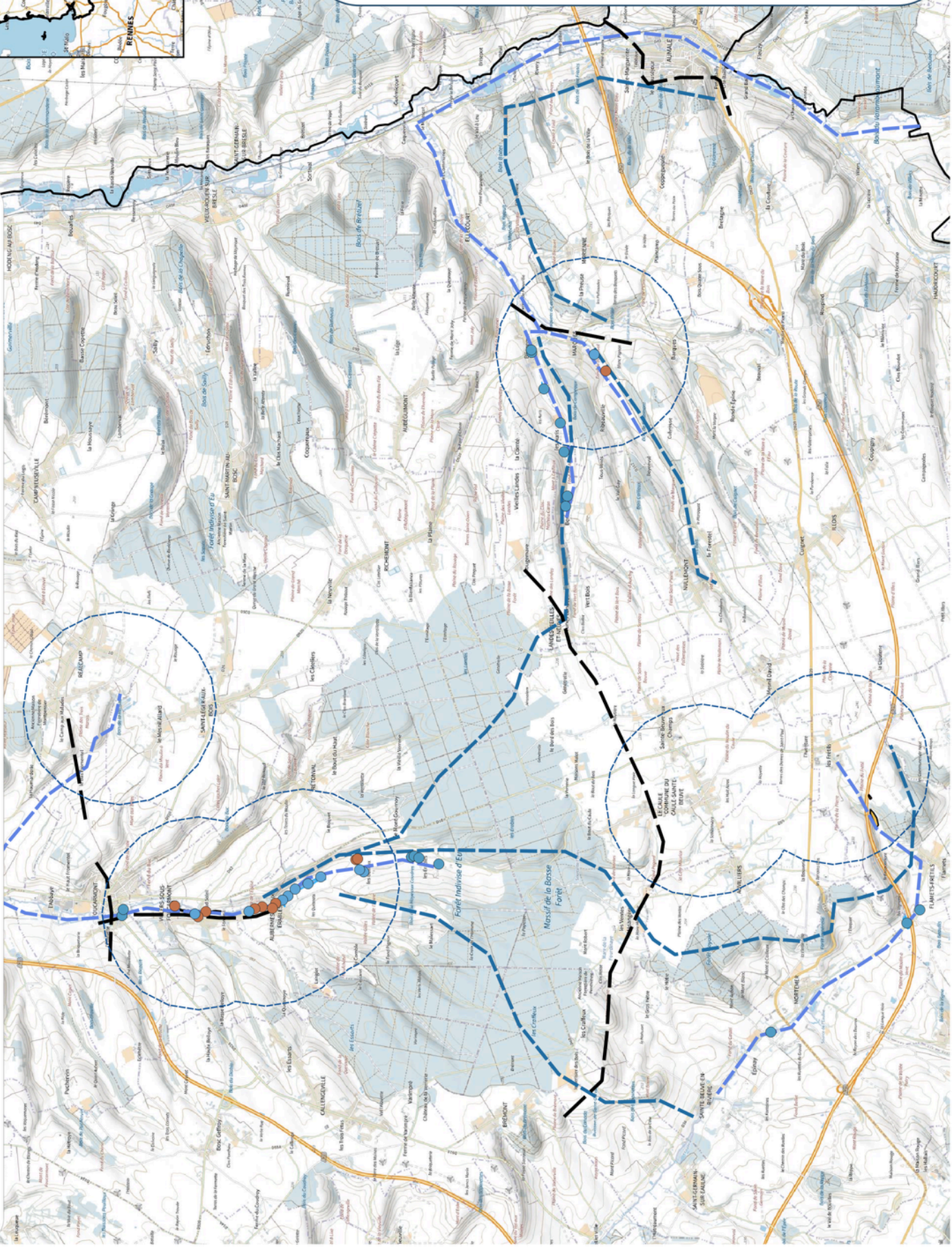
- ↔ Corridors
- ⊥ Elements fragmentants
- ~ Cours d'eaux
- Zones humides
- Tissus urbain
- Maitrise foncière

Terrains ENS, CEN, Natura 2000



Source : Carte Topographique © IGN SCAN 25®, 2022
Source : BD Ortho 20cm © IGN, 2022
Réalisation : URCPIE/OBHEN, 02/12/2025

RÉPARTITION ET CONNECTIVITÉS DU PÉLODYTE PONCTUÉ ET DU CRAPAUD CALAMITE EN TÊTE DE BASSIN DE L'YÈRES, DE LA BRESLE ET DE L'AULNE.



Légende

Présence des amphibiens pionniers

- avéré
- favorable
- potentiel

dispersion potentielle

- connectivités
- connectivité boisée
- connectivité humide

0 1,5 3 km

Source : Carte Topographique © IGN SCAN 25® 2022
 Source : BD Ortho 20cm © IGN, 2022
 Réalisation : URCPIE/OBHeN, 23/04/2025